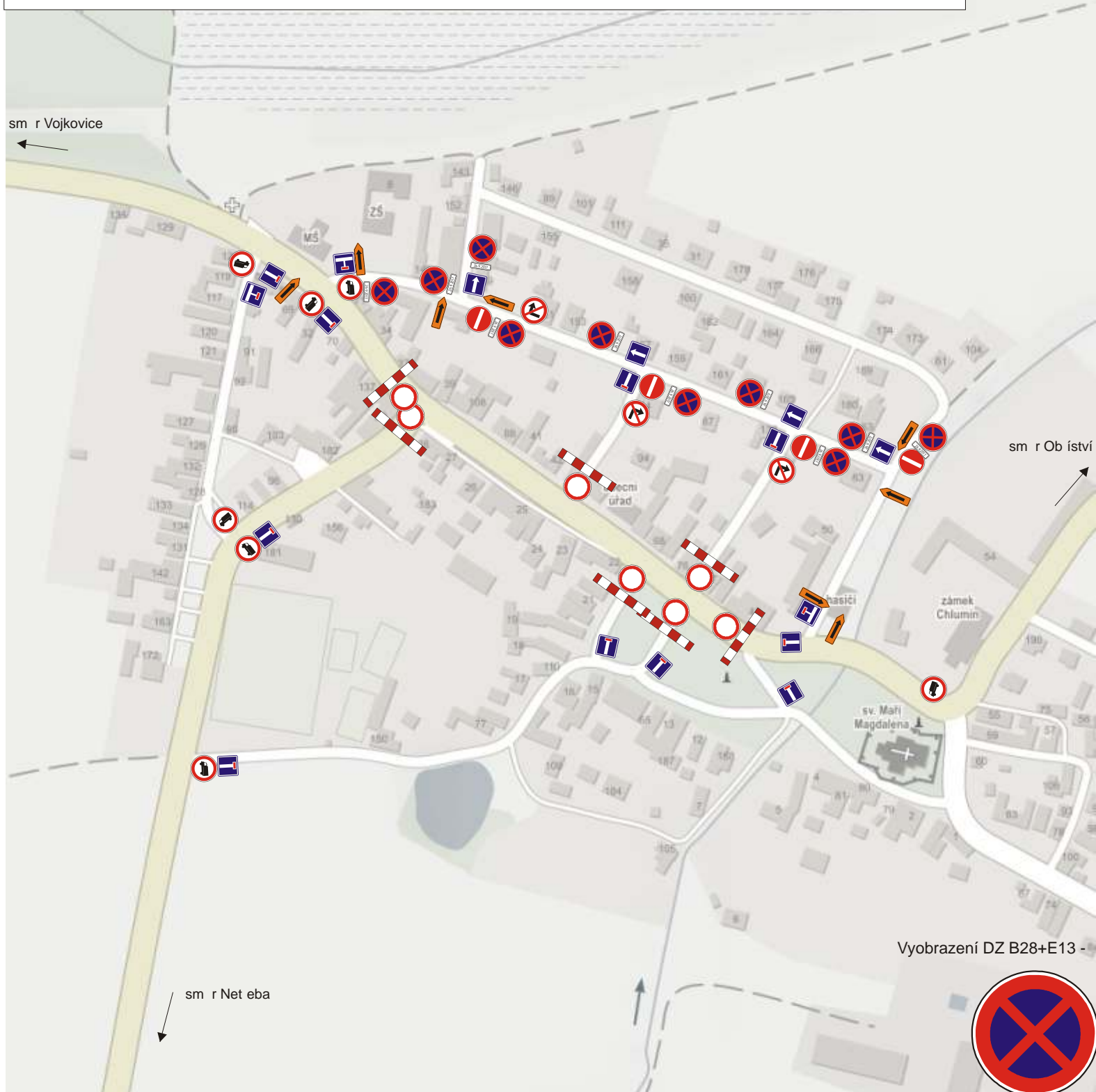


# SITUACE - ÚPLNÁ UZAVÍRKA A OBJÍZDNÁ TRASA PRO OSOBNÍ VOZIDLA A BUS



Vyobrazení DZ B28+E13 -

DOPRAVNÍ ZNA KY B28 + E13 BUDOU UMÍSTNĚNY MIN. 7 DN PŘED ZAČÁTKEM STAVBY

26.9.2017

MÍSTO STAVBY:

## CHLUMÍN - SILNICE II/101

ZHOTOVITEL: USK s.r.o.

Pod Borkem 319, 293 01 M.Boleslav  
IČO - 27138551  
kontakt - Vlasta Martínková tel. 724 761 817

NÁZEV STAVBY:

REKONSTRUKCE POVRCHU KOMUNIKACE

PROJEKT: PŘECHODNÉ DOPRAVNÍ ZNAČENÍ - SITUACE

Datum začátku stavby:  
26.9.2017 od 08.00 hod.

Datum ukončení stavby:  
26.9.2017 do 14.00 hod.

POLICIE Ř, dopravní inspektorát Vlastník komunikace:

Komunikační inženýr schválil dne:

Schválil dne:

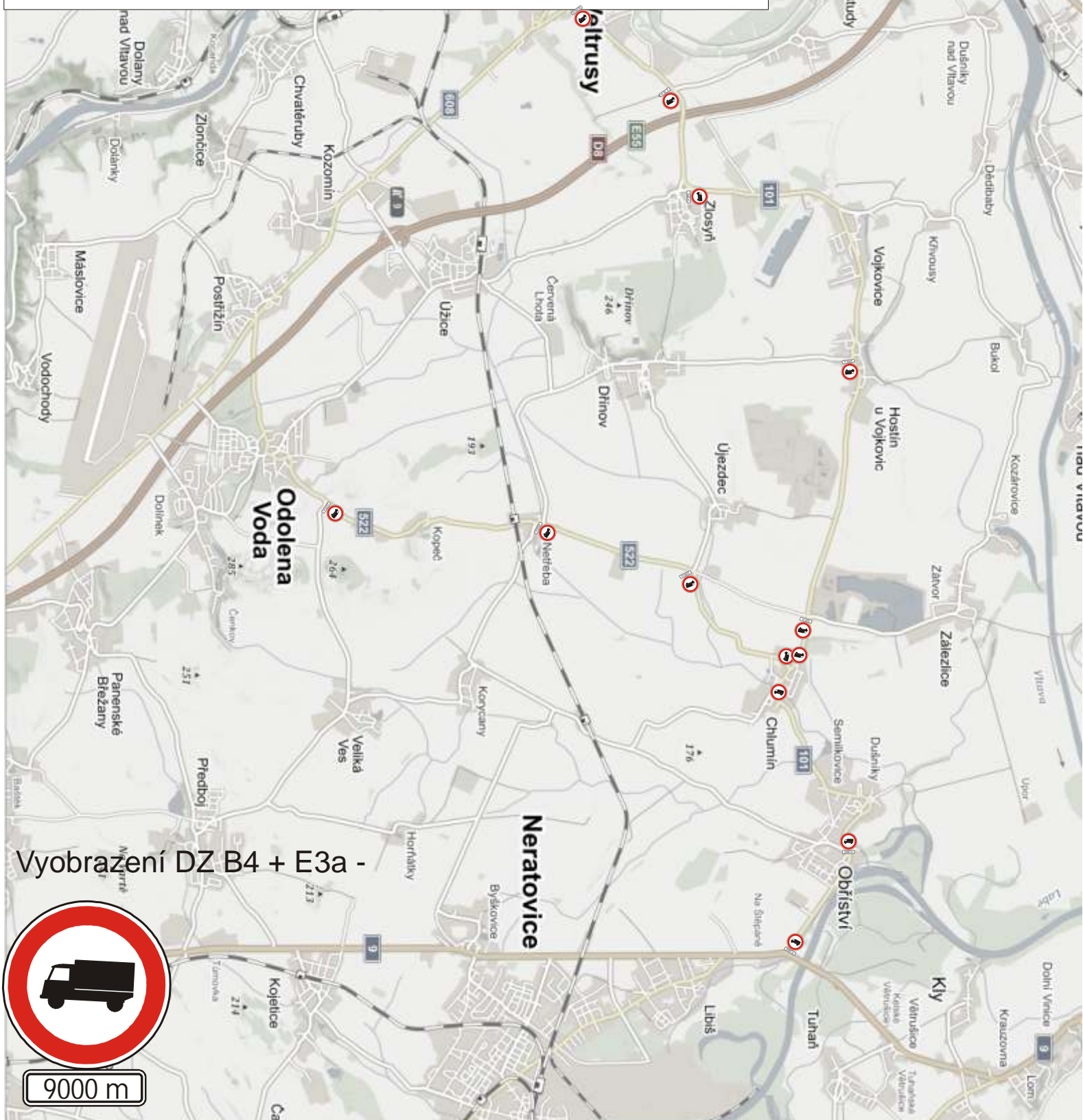
Datum vyhotovení projektu:  
09 / 2017

NAVRHOVAL:  
DOPRAVNÍ ZNAČENÍ MĚLNÍK s.r.o.  
Petr Hodan 603481442  
Libor Petina 603481526  
info@dzmelnik.cz



DOPRAVNÍ ZNAČENÍ MĚLNÍK s.r.o.  
Truhlářská 998  
Mělník 27601  
Tel: 603481442; 603481526  
Fax: 315602034  
E-mail: info@dzmelnik.cz  
www.dzmelnik.cz

# SITUACE - ŠIRŠÍ DOPRAVNÍ VZTAHY PRO NÁKLADNÍ VOZIDLA



Vyobrazení DZ B4 + E3a -



MÍSTO STAVBY:

## CHLUMÍN - SILNICE II/101

**ZHOTOVITEL:** USK s.r.o.  
Pod Borkem 319, 293 01 M.Boleslav  
I O - 27138551  
kontakt - Vlasta Martínková tel. 724 761 817

**NÁZEV STAVBY:**  
REKONSTRUKCE POVRCHU KOMUNIKACE

**PROJEKT:** P ECHODNÉ DOPRAVNÍ ZNA ENÍ - SITUACE

**Datum za átku stavby:**  
26.9.2017 od 08.00 hod.

**Datum ukon ení stavby:**  
26.9.2017 do 14.00 hod.

**POLICIE R, dopravní inspektorát**  
Komunika ní inženýr schválil dne:

**Vlastník komunikace:**  
Schválil dne:

**Datum vyhotovení projektu:**  
09 / 2017

**NAVRHOVAL:**  
DOPRAVNÍ ZNA ENÍ M LNÍK s.r.o.  
Petr Hodan 603481442  
Libor Pet ina 603481526  
info@dzmelnik.cz



**DOPRAVNÍ ZNA ENÍ M LNÍK s.r.o.**  
Truhlá ská 998  
M Lník 27601  
Tel: 603481442; 603481526  
Fax: 315602034  
E-mail info@dzmelnik.cz  
www.dzmelnik.cz